



FICHA TÉCNICA DE PRODUCTO

Nº DE FICHA TÉCNICA: 13012101	FECHA: 12.06.2008
FABRICANTE: ECOPIEDRA, S.L	PRESENTACIÓN: UNID.
LOCALIDAD: LOECHES	



TIPO DE BALDOSA	BALDOSA DE HORMIGÓN
CLASIFICACIÓN SEGÚN UNE EN 1339	1N 1A 3U 3 4I
DESIGNACIÓN DEL MODELO:	PAVIMENTO MEDALLÓN GRANDE.
COLORACIÓN EN MASA:	MARRÓN.
DIMENSIONES:	430 X 385 mm
ESPESOR:	50 mm

CARACTERÍSTICAS TÉCNICAS	MÉTODO DE ENSAYO	VALORES GARANTIZADOS POR EL FABRICANTE	VALORES EXIGIDOS POR LA MARCA
Aspecto y color.			
Cambios en color de diseño.	Visual	No se aceptan	--
Cambios en aspecto de diseño cara vista	Visual	No se aceptan	--
Acabado superficial	UNE EN 1339	Liso	--

Requisitos dimensionales.			
Nota: Todas las dimensiones se expresan en mm			
Diámetro medio MÁX =L	UNE EN 1339	430,0	Clase 1 Marcado N Todas
Diámetro medio MÁX =A	UNE EN 1339	385,0	
Espesor	UNE EN 1339	50,0	
Diferencia entre diagonales	UNE EN 1339	Sin medición de esta característica.	Clase Marcado Diagonal Dif. máx.
			1 J ≤ 850 5
			2 K ≤ 850 3
3 L ≤ 850 2			
Espesor de la doble capa	UNE EN 1339	Monocapa	--
Planeidad y curvatura	UNE EN 1339	Sin medición de esta característica.	Long Disp. Convex Máx. Concav Máx.
			400 2,0 1,5
			440 2,2 1,5
500 2,5 1,5			
Chaflán	UNE EN 1339	Sin medición de esta característica.	--

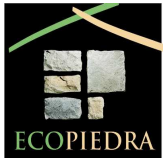
Características físicas			
Absorción de agua total. (%)	UNE EN 1339	9,3	Clase 1 Marcado A Abs. Agua Sin medición

Características Mecánicas			
Resistencia a flexión. (MPa)	UNE EN 1339	4,1	Clase 3 Marcado U Flexión Característica 5,0 Flexión Min. 4,0
Carga de Rotura. (kN)	UNE EN 1339	2,6	Clase 30 Marcado 3 Carga de Rotura Característica 3,0 Carga de Rotura Min. 2,4
Resistencia al desgaste por abrasión. (mm)	UNE EN 1339	18,5	Clase 4 Marcado I Anexo G ≤ 20
Resistencia al deslizamiento/resbalamiento	UNE EN 1339	82	USRV > 45

Conductividad Térmica	UNE EN 13369	--	--
Resistencia al Fuego.	EN ISO 1716:02 EN ISO 1182:02	CLASE A1*	CLASE A1*

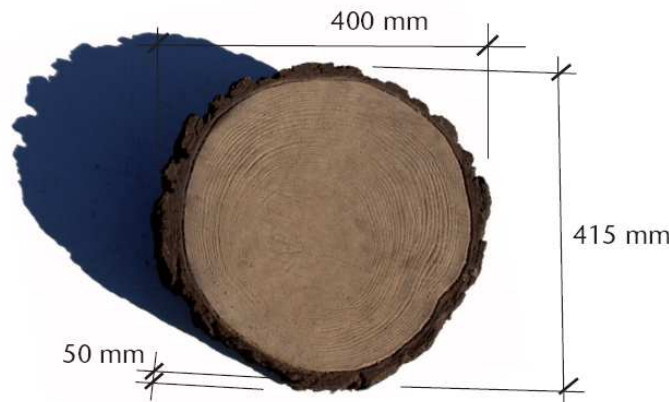
Departamento de Calidad

 capto



FICHA TÉCNICA DE PRODUCTO

Nº DE FICHA TÉCNICA: 13012101	FECHA: 12.06.2008
FABRICANTE: ECOPIEDRA, S.L	PRESENTACIÓN: UNID.
LOCALIDAD: LOECHES	



TIPO DE BALDOSA	BALDOSA DE HORMIGÓN
CLASIFICACIÓN SEGÚN UNE EN 1339	1N 1A 3U 3 4I
DESIGNACIÓN DEL MODELO:	PAVIMENTO MEDALLÓN MEDIANO.
COLORACIÓN EN MASA:	MARRÓN.
DIMENSIONES:	415 X 400 mm
ESPESOR:	50 mm

CARACTERÍSTICAS TÉCNICAS	MÉTODO DE ENSAYO	VALORES GARANTIZADOS POR EL FABRICANTE	VALORES EXIGIDOS POR LA MARCA
--------------------------	------------------	--	-------------------------------

Aspecto y color.			
Cambios en color de diseño.	Visual	No se aceptan	--
Cambios en aspecto de diseño cara vista	Visual	No se aceptan	--
Acabado superficial	UNE EN 1339	Liso	--

Requisitos dimensionales.			
----------------------------------	--	--	--

Nota: Todas las dimensiones se expresan en mm				Clase	Marcado	Dimensión nominal	Tolerancia
Diámetro medio MÁX =L	UNE EN 1339	415,0	1	N	Todas	±5	
Diámetro medio MÁX =A	UNE EN 1339	400,0				±5	
Espesor	UNE EN 1339	50,0				±3	
Diferencia entre diagonales	UNE EN 1339	Sin medición de esta característica.	Clase	Marcado	Diagonal	Dif. máx.	
			1	J	≤ 850	5	
			2	K	≤ 850	3	
3	L	≤ 850	2				
Espesor de la doble capa	UNE EN 1339	Monocapa	--				
Planeidad y curvatura	UNE EN 1339	Sin medición de esta característica.	Long Disp.	Convex Máx.	Concav Máx.		
			400	2,0	1,5		
			440	2,2	1,5		
500	2,5	1,5					
Chañán	UNE EN 1339	Sin medición de esta característica.	--				

Características físicas			
--------------------------------	--	--	--

Absorción de agua total. (%)	UNE EN 1339	9,6	Clase	Marcado	Abs. Agua
			1	A	Sin medición

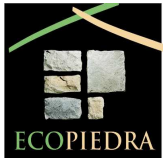
Características Mecánicas			
----------------------------------	--	--	--

Resistencia a flexión. (MPa)	UNE EN 1339	4,4	Clase	Marcado	Flexión Característica	Flexión Min.
			3	U	5,0	4,0
Carga de Rotura. (kN)	UNE EN 1339	2,7	Clase	Marcado	Carga de Rotura Característica	Carga de Rotura Min.
			30	3	3,0	2,4
Resistencia al desgaste por abrasión. (mm)	UNE EN 1339	18,5	Clase	Marcado	Anexo G	
Resistencia al deslizamiento/resbalamiento	UNE EN 1339	82	4	I	≤ 20	
			USRV > 45			

Conductividad Térmica	UNE EN 13369	--	--			
Resistencia al Fuego.	EN ISO 1716:02 EN ISO 1182:02	CLASE A1*	CLASE A1*			

Departamento de Calidad

 capto



FICHA TÉCNICA DE PRODUCTO

Nº DE FICHA TÉCNICA: 13012101	FECHA: 12.06.2008
FABRICANTE: ECOPIEDRA, S.L	PRESENTACIÓN: UNID.
LOCALIDAD: LOECHES	



TIPO DE BALDOSA	BALDOSA DE HORMIGÓN
CLASIFICACIÓN SEGÚN UNE EN 1339	1N 1A 3U 3 4I
DESIGNACIÓN DEL MODELO:	PAVIMENTO MEDALLÓN PEQUEÑO.
COLORACIÓN EN MASA:	MARRÓN.
DIMENSIONES:	375 X 360 mm
ESPESOR:	50 mm

CARACTERÍSTICAS TÉCNICAS	MÉTODO DE ENSAYO	VALORES GARANTIZADOS POR EL FABRICANTE	VALORES EXIGIDOS POR LA MARCA
--------------------------	------------------	--	-------------------------------

Aspecto y color.			
Cambios en color de diseño.	Visual	No se aceptan	--
Cambios en aspecto de diseño cara vista	Visual	No se aceptan	--
Acabado superficial	UNE EN 1339	Liso	--

Requisitos dimensionales.			
----------------------------------	--	--	--

Nota: Todas las dimensiones se expresan en mm			Clase	Marcado	Dimensión nominal	Tolerancia
Diámetro medio MÁX =L	UNE EN 1339	375,0	1	N	Todas	±5
Diámetro medio MÁX =A	UNE EN 1339	360,0				±5
Espesor	UNE EN 1339	50,0				±3
Diferencia entre diagonales	UNE EN 1339	Sin medición de esta característica.	1	J	≤ 850	5
			2	K	≤ 850	3
			3	L	≤ 850	2
Espesor de la doble capa	UNE EN 1339	Monocapa	--			
Planeidad y curvatura	UNE EN 1339	Sin medición de esta característica.	400	2,0	Concav Máx.	1,5
			440	2,2	Concav Máx.	1,5
			500	2,5	Concav Máx.	1,5
Chañán	UNE EN 1339	Sin medición de esta característica.	--			

Características físicas			
--------------------------------	--	--	--

Absorción de agua total. (%)	UNE EN 1339	9,5	Clase	Marcado	Abs. Agua
			1	A	Sin medición

Características Mecánicas			
----------------------------------	--	--	--

Resistencia a flexión. (MPa)	UNE EN 1339	4,9	Clase	Marcado	Flexión Característica	Flexión Min.
			3	U	5,0	4,0
Carga de Rotura. (kN)	UNE EN 1339	2,9	Clase	Marcado	Carga de Rotura Característica	Carga de Rotura Min.
			30	3	3,0	2,4
Resistencia al desgaste por abrasión. (mm)	UNE EN 1339	18,5	Clase	Marcado	Anexo G	
Resistencia al deslizamiento/resbalamiento	UNE EN 1339	82	4	I	≤ 20	
			USRV > 45			

Conductividad Térmica			
Conductividad Térmica	UNE EN 13369	--	--
Resistencia al Fuego.	EN ISO 1716:02 EN ISO 1182:02	CLASE A1*	CLASE A1*

Departamento de Calidad