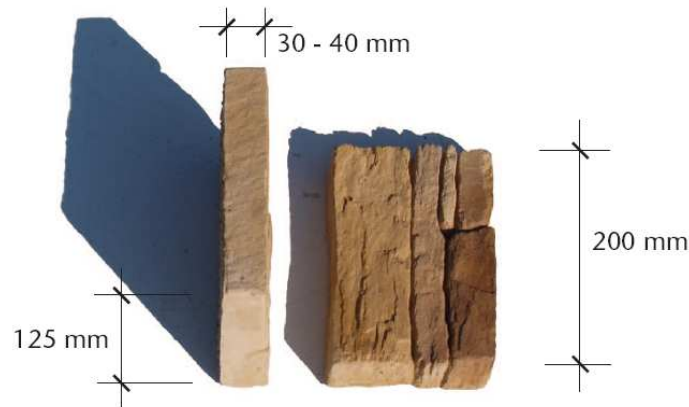


Nº DE FICHA TÉCNICA: 10152001	FECHA: 12.06.2008
FABRICANTE: ECOPIEDRA, S.L	PRESENTACIÓN: CAJA DE 0,75m ²
LOCALIDAD: LOECHES	



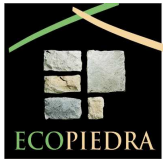
DESIGNACIÓN DEL MODELO:	GALICIA MARRÓN STANDARD
COLORACIÓN EN MASA:	MARRÓN
ESPESOR:	Entre 30 y 40mm
DIMENSIONES NOMINALES:	200x125mm

CARACTERÍSTICAS TÉCNICAS	MÉTODO DE ENSAYO	VALORES GARANTIZADOS POR EL FABRICANTE	TOLERANCIAS
Aspecto y color.			
Cambios en color de diseño.	Visual	No se aceptan	--
Cambios en aspecto de diseño cara vista.	Visual	No se aceptan	--
Características dimensionales.			
Longitud piezas planas.	UNE EN 14617-16	203,0	± 5 mm
Ancho piezas planas.	UNE EN 14617-16	126,0	± 5 mm
Espesor piezas planas.	UNE EN 14617-16	41,0	± 5 mm
Característica físicas			
Absorción de agua.	UNE EN 14617-1	13,1	12 ± 2 %
Densidad aparente.	UNE EN 14617-1	1600	Kg/m ³
Eflorescencia*.	UNE 67029 ECO-PE-08	NO EFLORESCIDO	--
Características Mecánicas			
Durabilidad (Heladicidad).	UNE EN 14617-5	NO HELADIZO	--
Resistencia a la Compresión.	UNE EN 1015-11	28,0	± 2 MPa
Resistencia a flexión.	UNE EN 14617-2 ECO-PE-10	6,2	± 1 MPa
Resistencia al choque térmico	UNE EN 14617-6	Sin cambios en la cara vista	--
Adherencia*.	UNE EN 1348	> 1,0	± 0,5 MPa
Adherencia**.	UNE EN 1015-12	No Aplica	--
CÓDIGO TÉCNICO DE LA EDIFICACIÓN			
Resistencia al Fuego.	EN ISO 1716:02 EN ISO 1182:02	CLASE A1*	CLASE A1*
Aislamiento acústico***	UNE EN ISO 140-3 UNE EN ISO 140-16	5 - 24	dB
Resistencia térmica (R) Conductividad térmica (λ) Transmitancia (U)	UNE EN 12667:02	0,05-0,10 0,376 20,00-10,00	m ² .K/W W/m. K W/m ² .K

* Cemento Cola recomendado por ECOPIEDRA, S.L.

** Mortero para Juntas recomendado por ECOPIEDRA, S.L

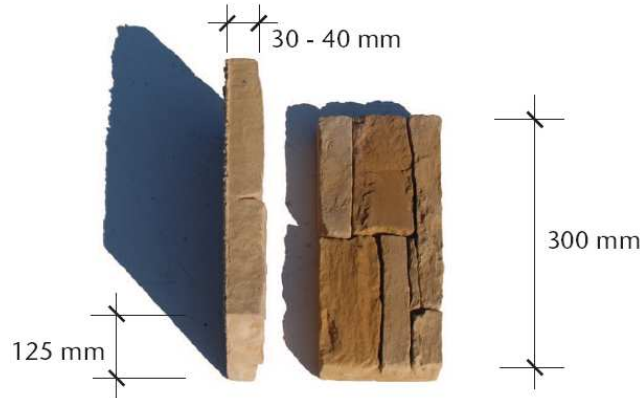
*** Ver en www.ecopiedra.com. Fichas Técnicas Índice de Mejora de reducción acústica para distintas soluciones constructivas.



FICHA TÉCNICA DE PRODUCTO



Nº DE FICHA TÉCNICA: 10152001	FECHA: 12.06.2008
FABRICANTE: ECOPIEDRA, S.L	PRESENTACIÓN: CAJA DE 0,75m ²
LOCALIDAD: LOECHES	



DESIGNACIÓN DEL MODELO:	GALICIA MARRÓN STANDARD
COLORACIÓN EN MASA:	MARRÓN
ESPESOR:	Entre 30 y 40mm
DIMENSIONES NOMINALES:	300x125mm

CARACTERÍSTICAS TÉCNICAS	MÉTODO DE ENSAYO	VALORES GARANTIZADOS POR EL FABRICANTE	TOLERANCIAS
Aspecto y color.			
Cambios en color de diseño.	Visual	No se aceptan	--
Cambios en aspecto de diseño cara vista.	Visual	No se aceptan	--
Características dimensionales.			
Longitud piezas planas.	UNE EN 14617-16	304,0	± 5 mm
Ancho piezas planas.	UNE EN 14617-16	127,0	± 5 mm
Espesor piezas planas.	UNE EN 14617-16	44,0	± 5 mm
Características físicas			
Absorción de agua.	UNE EN 14617-1	12,6	12 ± 2 %
Densidad aparente.	UNE EN 14617-1	1600	Kg/m ³
Eflorescencia*.	UNE 67029 ECO-PE-08	NO EFLORESCIDO	--
Características Mecánicas			
Durabilidad (Heladicidad).	UNE EN 14617-5	NO HELADIZO	--
Resistencia a la Compresión.	UNE EN 1015-11	28,0	± 2 Mpa
Resistencia a flexión.	UNE EN 14617-2 ECO-PE-10	7,6	± 1 MPa
Resistencia al choque térmico	UNE EN 14617-6	Sin cambios en la cara vista	--
Adherencia*.	UNE EN 1348	> 1,0	± 0,5 MPa
Adherencia**.	UNE EN 1015-12	No Aplica	--
CÓDIGO TÉCNICO DE LA EDIFICACIÓN			
Resistencia al Fuego.	EN ISO 1716:02 EN ISO 1182:02	CLASE A1*	CLASE A1*
Aislamiento acústico***	UNE EN ISO 140-3 UNE EN ISO 140-16	5 - 24	dB
Resistencia térmica (R)		0,05-0,10	m ² .K/W
Conductividad térmica (λ)	UNE EN 12667:02	0,376	W/m. K
Transmitancia (U)		20,00-10,00	W/m ² .K

* Cemento Cola recomendado por ECOPIEDRA, S.L.

** Mortero para Juntas recomendado por ECOPIEDRA, S.L.

*** Ver en www.ecopiedra.com. Fichas Técnicas Índice de Mejora de reducción acústica para distintas soluciones constructivas.

Departamento de Calidad

ECOPIEDRA, S.L.

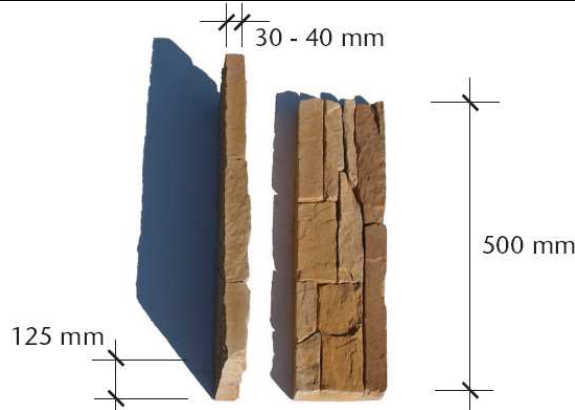
IF-8/00



FICHA TÉCNICA DE PRODUCTO



Nº DE FICHA TÉCNICA: 10152001	FECHA: 12.06.2008
FABRICANTE: ECOPIEDRA, S.L	PRESENTACIÓN: CAJA DE 0,75m ²
LOCALIDAD: LOECHES	



DESIGNACIÓN DEL MODELO:	GALICIA MARRÓN STANDARD
COLORACIÓN EN MASA:	MARRÓN
ESPESOR:	Entre 30 y 40mm
DIMENSIONES NOMINALES:	500x125mm

CARACTERÍSTICAS TÉCNICAS	MÉTODO DE ENSAYO	VALORES GARANTIZADOS POR EL FABRICANTE	TOLERANCIAS
Aspecto y color.			
Cambios en color de diseño.	Visual	No se aceptan	--
Cambios en aspecto de diseño cara vista.	Visual	No se aceptan	--
Características dimensionales.			
Longitud piezas planas.	UNE EN 14617-16	504,0	± 5 mm
Ancho piezas planas.	UNE EN 14617-16	127,0	± 5 mm
Espesor piezas planas.	UNE EN 14617-16	41,0	± 5 mm
Características físicas			
Absorción de agua.	UNE EN 14617-1	12,0	12 ± 2 %
Densidad aparente.	UNE EN 14617-1	1600	Kg/m ³
Eflorescencia*.	UNE 67029 ECO-PE-08	NO EFLORESCIDO	--
Características Mecánicas			
Durabilidad (Heladicidad).	UNE EN 14617-5	NO HELADIZO	--
Resistencia a la Compresión.	UNE EN 1015-11	28,0	± 2 Mpa
Resistencia a flexión.	UNE EN 14617-2 ECO-PE-10	7,6	± 1 MPa
Resistencia al choque térmico	UNE EN 14617-6	Sin cambios en la cara vista	--
Adherencia*.	UNE EN 1348	> 1,0	± 0,5 MPa
Adherencia**.	UNE EN 1015-12	No Aplica	--
CÓDIGO TÉCNICO DE LA EDIFICACIÓN			
Resistencia al Fuego.	EN ISO 1716:02 EN ISO 1182:02	CLASE A1*	CLASE A1*
Aislamiento acústico***	UNE EN ISO 140-3 UNE EN ISO 140-16	5 - 24	dB
Resistencia térmica (R)		0,05-0,10	m ² .K/W
Conductividad térmica (λ)	UNE EN 12667:02	0,376	W/m. K
Transmitancia (U)		20,00-10,00	W/m ² .K

* Cemento Cola recomendado por ECOPIEDRA, S.L.

** Mortero para Juntas recomendado por ECOPIEDRA, S.L

*** Ver en www.ecopiedra.com. Fichas Técnicas Índice de Mejora de reducción acústica para distintas soluciones constructivas.

Departamento de Calidad

ECOPIEDRA, S.L.

IF-8/00